

Progetto Protezione Famiglie Fragili

E. Sarlo - UGI Unione Genitori Italiani contro il tumore dei bambini - O D V



Le Associazioni di volontariato e le famiglie fragili

- **Le associazioni di volontariato sono molto diverse tra loro per natura, scopo, organizzazione, risorse**
- **Diverse saranno quindi le modalità di azione nei confronti delle fragilità familiari**

Unione Genitori Italiani...

- **Fondata nel 1980 da genitori che portavano con sé l'esperienza di chi ha vissuto in prima persona il percorso della malattia e delle sue conseguenze immediate e future sui bambini, gli adolescenti e le loro famiglie**

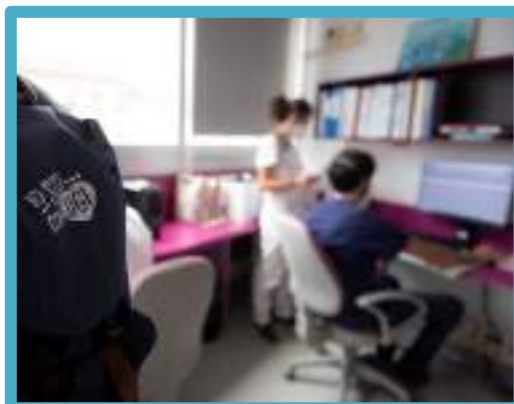
- UGI, gestita dai soci genitori, pazienti guariti e volontari operativi, **rappresenta gli interessi** dei pazienti, in terapia e guariti, e delle loro famiglie **nei confronti delle Istituzioni, delle strutture sanitarie e dell'istruzione, della società civile a livello regionale**
- **e viene da queste ascoltata anche a livello nazionale grazie alla FIAGOP- Federazione Italiana Associazioni Genitori Oncoematologia Pediatrica**

UGI opera in stretta collaborazione con il Centro di Oncoematologia Pediatrica dell'OIRM

- Condivide i propri programmi ed è sostenuto nella propria attività dal **Direttore del Centro di cura**
- Sostiene anche economicamente il Centro con borse di studio e contratti di lavoro
- Collabora con il personale (medici, infermieri, psicologi)
- Collabora con **l'Assistente sociale** dedicata all'Oncologia pediatrica

Cosa fa UGI per i bambini/adolescenti oncoematologici e le loro famiglie

- Sostegno al bambino/adolescente malato



- **Sostegno alla famiglia del giovane paziente dal momento della diagnosi alla fine delle terapie**



Unione Genitori Italiani[®]
tutto il tempo del bambino
ODV

- **Accompagnamento dei guariti e dei familiari al termine delle terapie.**



... per la società

- **Corretta e continua informazione sulla malattia, gli esiti, i bisogni dei pazienti in cura e dei guariti**



ma soprattutto

- **Ascolta i bisogni in continua evoluzione**
- **Sperimenta le soluzioni**
- **Consolida le buone prassi**

Come agisce l'UGI

- **Attività di 200 volontari e 12 dipendenti su più sedi: Segreteria presso OIRM, Casa UGI, UGI due e, prossimamente, nuova residenza in via Saluzzo**
- **Gestione in proprio della raccolta fondi**

... e ancora

- **Attenta conoscenza ed esame approfondito delle risorse disponibili sul territorio**
- **Elaborazione di nuovi progetti**
- **Sostegno economico all'innovazione**
- **Quando possibile, collaborazione con la gestione pubblica per consolidare le prassi innovative**

- **Tutti i volontari che operano nei vari settori di intervento di UGI**
- **Il personale UGI**
- **Il personale ospedaliero**
- **L'assistente sociale ospedaliero**

Senza una corretta gestione delle informazioni non è possibile cogliere e risolvere le fragilità così come non è possibile comprendere la gravità delle stesse e la necessità di interventi diversi da quelli che una Associazione come la nostra può mettere in atto

Come UGI agisce nei confronti della fragilità familiare

- Offre **gratuitamente tutte le proprie prestazioni** a tutte le famiglie
- Opera in sinergia con le Istituzioni
- Fa rete con: il territorio, le altre odv, le cooperative sociali, **con tutti coloro che possono partecipare al miglioramento delle condizioni di vita delle famiglie**

Quello che facciamo ...

- Possiamo fornire sostegno psicologico
- Intervenire nei casi di difficoltà di inclusione sociale
- Sostenere i nuclei in cui si evidenzino difficoltà nei rapporti familiari
- Aiutare i genitori se notiamo problemi di accudimento del minore malato o degli altri figli
- Sostenere le famiglie che si trovino in difficoltà economiche aggravate o indotte dalla malattia

... e quello che dobbiamo delegare

- conflitti gravi, violenza
- abbandono
- povertà assoluta
- casi psichiatrici
- reati gravi

In conclusione

- Una associazione come l'UGI non intende sovrapporsi a quanto fatto dalle Istituzioni del territorio ma si offre di collaborare
- Doveri delle OdV è essere consapevoli delle proprie capacità e risorse ma sapersi affidare alle diverse professionalità competenti sollecitandone l'intervento
- **La figura dell'Assistente sociale, professionalmente preparata ed esperta, deve essere il collegamento tra curanti, OdV e risorse del territorio**

Un invito

- a collaborare, ciascuno mettendo in campo quanto sa fare meglio
- a non essere autoreferenziali
- a difendere le proprie competenze e prerogative

