



PSDTA Tumori dello Stomaco

Allegato 4 : Principi di resezione chirurgica

**A cura del Gruppo di Studio Tumori dello Stomaco
Rete oncologica Piemonte e Valle d'Aosta
Anno di pubblicazione 2022**

Principi di resezione oncologica per adenocarcinoma gastrico (ad esclusione dei Siewert I e II) LG
AIOM 2021
LG Giapponesi 2018 5° edizione

Margini

T1:

Margine totale di 2 cm

T2, T3, T4:

Margine di almeno 3 cm nelle forme espansive (tipo 1 e 2 intestinali)

Margine di almeno 5 cm nelle forme infiltrativi (tipo3 e 4)

Nei casi in cui non sia possibile rispettare tale regola deve essere eseguito esame al congelatore intraoperatorio (esofago o duodeno)

Linfoadenectomia

cT1a (senza criteri per EMR/ESD) o cT1bN0 (istologicamente differenziato e diametro inferiore a1,5 cm):

D1 o D1+

cN+ o \geq cT2:

D2

Nei casi dubbi preferire D2

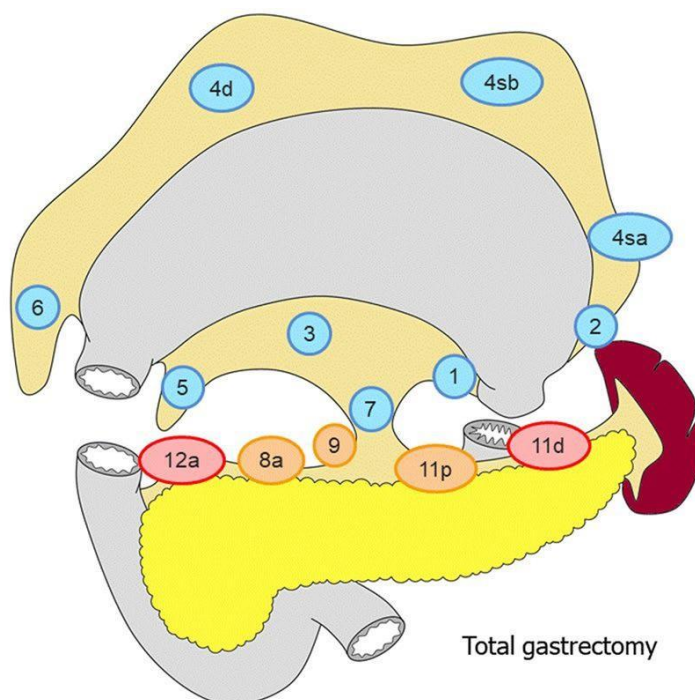
Gastrectomia totale

D1: No. 1–7.

D1+: D1 + No. 8a, 9, 11p.

D2: D1 + No. 8a, 9, 11p, 11d, 12a.

- D1
- D1+
- D2



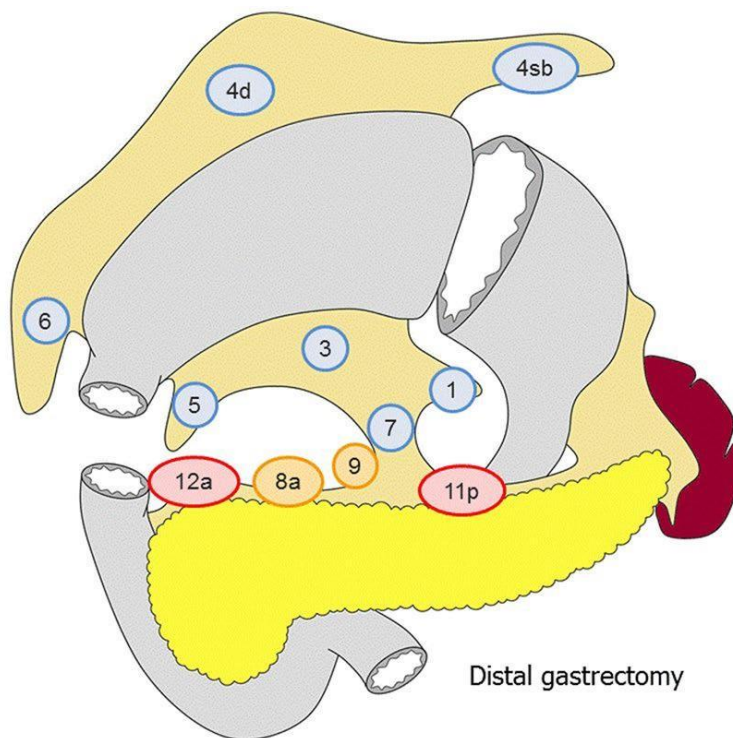
Gastrectomia distale (alimento i 2/3 dello stomaco) D1: No.

1, 3, 4sb, 4d, 5, 6, 7.

D1+: D1 + No. 8a, 9.

D2: D1 + No. 8a, 9, 11p, 12a.

- D1
- D1+
- D2

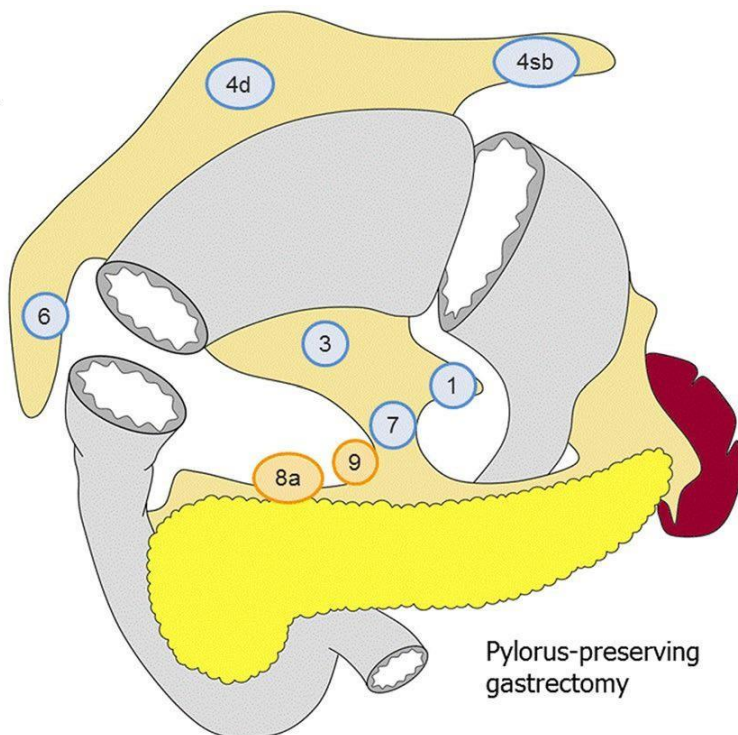


Gastrectomia con risparmio del piloro D1:

No. 1, 3, 4sb, 4d, 6, 7.

D1+: D1 + No. 8a, 9.

- D1
- D1+

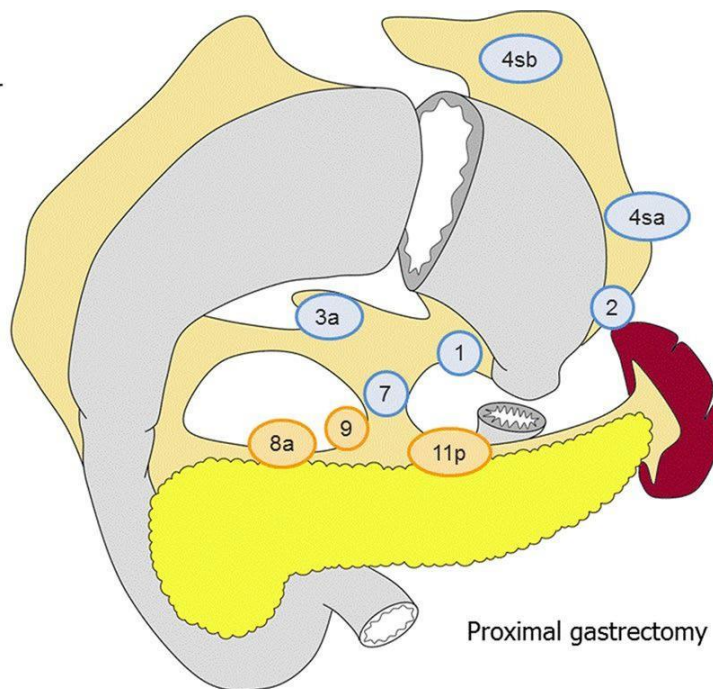


Gastrectomia prossimale

D1: No. 1, 2, 3a, 4sa, 4sb, 7

D1+: D1 + No. 8a, 9, 11p.

- D1
- D1+



Splenectomia

Da riservare ai casi di infiltrazione diretta della milza o di positività agli esami preoperatori dei linfonodi dell'ilo splenico

Ricostruzione della continuità intestinale

Gastrectomia distale: la ricostruzione gastro-digiunale su ansa esclusa alla Roux sarebbe da preferire per il minor rischio di reflusso biliare e gastrite del moncone in particolare nei pazienti più giovani e nelle forme superficiali

Gastrectomia totale: il ripristino della continuità digestiva utilizzando la prima ansa digiunale esclusa alla Roux con il confezionamento di una anastomosi esofago-digiunale rappresenta la modalità di ricostruzione più utilizzata