

**ONJ (MRONJ)
UPDATE 2021**

**OSTEONECROSI DELLE OSSA MASCELLARI
DA BIFOSFONATI E ALTRI FARMACI:
PREVENZIONE, DIAGNOSI,
FARMACOVIGILANZA, TRATTAMENTO**

FAD Sincrona - 8 e 9 maggio 2021

Presidenti

Oscar Bertetto
Torino



Michele Mignogna
Napoli



Segreteria Scientifica

Vittorio Fusco
Alessandria



Giuseppina Campisi
Palermo



Paola Carcieri
Torino



Alberto Bedogni
Padova



Programma sabato 8 maggio 2021

- 9.00 Presentazione
Oscar Bertetto, Michele Mignogna
- LINEE GUIDA E RACCOMANDAZIONI A CONFRONTO
Moderatori: *Michele Mignogna, Umberto Romeo*
- 9.05 Guidelines ASCO / ISOO / MASCC 2019 *Noam Yarom*
- 9.20 Documento Europeo 2019 *Sven Otto*
- 9.35 Consensus Europeo: work in progress *Alberto Bedogni*
- 9.50 Raccomandazioni italiane SIPMO-SICMF 2020 *Giuseppina Campisi*
- 10.05 Questions /answers (dalla chat) *Vittorio Fusco e Umberto Romeo*
- 10.15 Tavola rotonda 1
- Pratica clinica e report scientifici: quale definizione? quale sistema di stadiazione?
Moderatori: *Alberto Bedogni, Giuseppina Campisi*
Panelists:
Luigi Califano, Gianfranco Favia, Amerigo Giudice, Claudio Marchetti, Marco Nisi, Giacomo Oteri, Andrea Santarelli
- 10.45 Tavola rotonda 2
- Il punto di vista dei prescrittori
Moderatori: *Vittorio Fusco, Lorenzo Lo Muzio*
Panelists :
Francesco Bertoldo, Paolo Bossi, Monica Fornier, Roberto Freilone, Marco Ladetto, Gaetano Lanzetta, Emanuela Palmerini, Maurizio Rossini, Daniele Santini

Faculty

Alberto Bedogni
Padova



Oscar Bertetto
Torino



Francesco Bertoldo
Verona



Paolo Bossi
Brescia



Luigi Califano
Napoli



Giuseppina Campisi
Palermo



Gianfranco Favia
Bari



Monica Fornier
New York – USA



Roberto Freilone
Torino



Vittorio Fusco
Alessandria



Amerigo Giudice
Catanzaro



Noam Yarom
Tel Aviv – Israele



Marco Ladetto
Alessandria



Gaetano Lanzetta
Grottaferrata (RM)



Lorenzo Lo Muzio
Foggia



Claudio Marchetti
Bologna



Michele Mignogna
Napoli



Marco Nisi
Pisa



Giacomo Oteri
Messina



Sven Otto
Monaco di Baviera - D



Emanuela Palmerini
Bologna



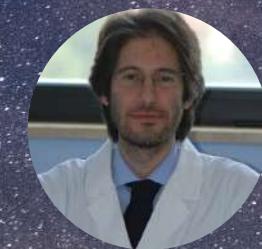
Umberto Romeo
Roma



Maurizio Rossini
Verona



Andrea Santarelli
Ancona



Daniele Santini
Roma



ONJ: RACCOMANDAZIONI SICMF-SIPMO VERSIONE 2.0
LE DIFFERENZE RISPETTO AL 2013

Moderatori: *Alberto Bedogni, Giuseppina Campisi*

11.15 Definizione e diagnosi - Imaging e staging *Olga Di Fede*

Misure preventive e management odontoiatrico dei pazienti a rischio ONJ *Rodolfo Mauceri*

Il trattamento della ONJ *Paolo Vescovi*

12.00 LECTURE: Le terapie di supporto in Oncologia *Oscar Bertetto*

12.30 Pausa pranzo

14.30 COMUNICAZIONI ORALI SELEZIONATE

Moderatori e reviewers :

Paolo Arduino, Pierantonio Bellini, Matteo Biasotto, Giuseppe Colella, Antonella Fasciolo, Vittorio Fusco, Michele Giuliani, Alessandra Majorana, Maddalena Manfredi, Mario Migliario, Vera Panzarella, Monica Pentenero

1. Descrizione di casistiche di ONJ ($n \geq 10$ casi) - Epidemiologia

2. Case reports -recent issues

3. Esperienze di prevenzione (pre-trattamento con AR) e/o follow-up

4. Esperienze di trattamento di ONJ (>10 casi)

5. Miscellanea

POSTER REVIEW

PREMIAZIONI di altre comunicazioni

17.30 Fine dei lavori

Faculty

Paolo Arduino
Torino



Alberto Bedogni
Padova



Pierantonio Bellini
Modena



Oscar Bertetto
Torino



Matteo Biasotto
Trieste



Giuseppina Campisi
Palermo



Giuseppe Colella
Napoli



Olga Di Fede
Palermo



Antonella Fasciolo
Alessandria



Vittorio Fusco
Alessandria



Michele Giuliani
Foggia



Alessandra Majorana
Brescia



Maddalena Manfredi
Parma



Rodolfo Mauceri
Palermo



Mario Migliario
Novara



Vera Panzarella
Palermo



Monica Pentenero
Orbassano (TO)



Paolo Vescovi
Parma



Programma domenica 9 maggio 2021

Sessione speciale : Igiene dentale e ONJ

Moderatori: *Tiziana Francone, Luigi Morello, Emilia D'Agostino*

- 10.00 Aspetti psicologici, comunicativi e relazionali nella terapia farmacologica da antiriassorbitivi paziente ed operatore: due realtà a confronto
Martina Gangale, Michela Rossini, Lorenzo Azzi
- 10.20 Il paziente oncologico in terapia con antiriassorbitivi: protocollo e management operativo
Valentina Zoi, Costanza Frattini, Matteo Biasotto
- 10.40 Questions /answers (dalla chat) *Vittorio Fusco*
- 11.00 Protocolli di biostimolazione laser per la cura della ONJ: ruolo dell'Igienista Dentale
Elisabetta Polizzi, Alessandra Lissoni, Silvio Abati
- 11.20 Il paziente oncologico, l'implantologia e il ruolo dell'Igienista Dentale
Paola Zunino, Paola Gavoglio, Paolo Pera
- 11.40 La Terapia Parodontale non Chirurgica : il protocollo operativo nel paziente parodontalmente compromesso che assume antiriassorbitivi. I risultati clinici durante il follow-up sono causali o casuali?
Paola Carcieri, Francesco Erovigni, Paolo Arduino, Alessandro Dell'Acqua
- 12.00 Verso una consensus...
Antonella Abbinante, Giuseppina Campisi, Domenico Tomassi
- 12.20 Questions /answers (dalla chat) *Vittorio Fusco*
- 13.00 Fine dei lavori

Faculty

Silvio Abati
Milano



Antonella Abbinante
Bari



Paolo Arduino
Torino



Lorenzo Azzi
Varese



Matteo Biasotto
Trieste



Giuseppina Campisi
Palermo



Paola Carcieri
Torino



Emilia D'Agostino
Genova



Alessandro Dell'Acqua
Torino



Francesco Erovigni
Torino



Costanza Frattini
Trieste



Tiziana Francone
Torino



Vittorio Fusco
Alessandria



Martina Gangale
Varese - Como



Paola Gavoglio
Genova



Alessandra Lissoni
Milano



Luigi Morello
Alessandria



Paolo Pera
Genova



Elisabetta Polizzi
Milano



Michela Rossini
Varese



Domenico Tomassi
Roma



Valentina Zoi
Trieste



Paola Zunino
Genova



Razionale scientifico

I bifosfonati sono tra i principali farmaci utilizzati nelle terapie di supporto dei pazienti oncologici ed ematologici, costituendo un presidio standard nel trattamento della ipercalcemia, del mieloma, delle secondarietà ossee delle neoplasie solide. Inoltre sono sempre maggiormente utilizzati nel trattamento e nella prevenzione della perdita di densità ossea (e quindi del rischio di osteopenia ed osteoporosi) primitiva e secondaria.

Nonostante un profilo di tossicità dei bifosfonati complessivamente favorevole, sono stati sottolineati recentemente alcuni possibili problemi che indicano la necessità di una ottimizzazione del loro utilizzo.

Tra questi la Osteonecrosi dei Mascellari (Osteonecrosis of Jaws, ONJ), riconosciuta dal 2003, che rappresenta un terreno di sfida per tutti gli specialisti coinvolti nella diagnosi, nella prevenzione, nel trattamento di tale patologia.

Recentemente la ONJ (Osteonecrosis of the jaw) è stata riconosciuta come un evento non raro in pazienti trattati con farmaci antiangiogenetici (con / senza bifosfonati) ed anche in pazienti trattati con denosumab.

Il convegno darà la possibilità di aggiornamento e confronto su tali temi ad oncologi, ematologi, specialisti del cavo orale, chirurghi maxillo-facciali, radiologi, medici nucleari, patologi, ecc. di aggiornarsi sugli avanzamenti di conoscenze in materia di ONJ (Osteonecrosis of the jaw), nonché l'aggiornamento interdisciplinare con altre figure (igienisti dentali, infermieri, farmacisti, ecc).

Patrocini concessi o submitted:

- ALESSANDRIA-AIL ONLUS- Associazione italiana contro le Leucemie e i Linfomi, AL
- AIDI Associazione Igienisti Dentali Italiani
- AIOM - Associazione Italiana Oncologia Medica - Regione Piemonte
- ANDI - Associazione Nazionale Dentisti Italiani - Piemonte
- Azienda Ospedaliera "SS. Antonio e Biagio e C. Arrigo", Alessandria
- Associazione "G. Ciliberto" per la ricerca sul cancro ONLUS, Novi Ligure
- Associazione BIOS - Donne operate al seno, Alessandria
- CIPOMO - Collegio Italiano Primari Oncologi Medici Ospedalieri
- Conferenza Permanente dei Presidenti dei Corsi di Laurea in Odontoiatria e P.D.
- Dipartimento Discipline Chirurgiche, Oncologiche e Stomatologiche - Università degli Studi di Palermo
- Fondazione "Cassa di Risparmio di Alessandria"
- Fondo Edo Tempia
- ISO - Società Italiana di Osteoncologia
- LILT - Lega Italiana per la Lotta contro i Tumori, Sez. Alessandria
- Ordine dei Medici Chirurghi ed Odontoiatri della Prov. di Alessandria
- R.A.V.I. - Ricominciare a Vivere Onlus.
- Rete Oncologica del Piemonte e della Valle d'Aosta
- SICMF - Società Italiana Chirurgia Maxillo-Facciale
- SIOMMMS - Società Italiana dell'Osteoporosi del Metabolismo Minerale e delle Malattie dello Scheletro
- SIPMO - Società Italiana Patologia e Medicina Orale
- U.N.I.D. Unione Nazionale Igienisti Dentali
- Università degli Studi di Torino
- Università degli Studi del Piemonte Orientale

Informazioni ECM

Provider M&B snc

Provider Standard n. 320

Il Corso è stato accreditato nel programma ECM-Agenas (FAD sincrona)

ID evento 318426 per il giorno 8 maggio 2021 - crediti attribuiti 9

ID evento 318430 per il giorno 9 maggio 2021 - crediti attribuiti 4,5

Obiettivo formativo: Linee guida - protocolli - procedure) per 400 partecipanti

Professioni e Discipline accreditate:

Farmacista : Farmacia Ospedaliera

Biologo

Medico Chirurgo :Allergologia ed Immunologia Clinica; Anatomia Patologica; Anestesia e Rianimazione; Angiologia; Audiologia e Foniatria; Biochimica Clinica; Cardiochirurgia; Cardiologia; Chirurgia Generale; Chirurgia Maxillo-Facciale; Chirurgia Pediatrica; Chirurgia Plastica e Ricostruttiva; Chirurgia Toracica; Chirurgia Vascolare; Continuità Assistenziale; Cure Palliative; Dermatologia e Venereologia; Direzione Medica di Presidio Ospedaliero; Ematologia; Endocrinologia; Epidemiologia; Farmacologia e Tossicologia Clinica; Gastroenterologia; Genetica Medica; Geriatria; Ginecologia e Ostetricia; Igiene degli Alimenti e della Nutrizione; Igiene, Epidemiologia e Sanità Pubblica; Laboratorio di Genetica Medica; Malattie dell'apparato Respiratorio; Malattie Infettive; Malattie Metaboliche e Diabetologia; Medicina Aeronautica e Spaziale; Medicina del Lavoro e Sicurezza degli Ambienti di Lavoro; Medicina dello Sport; Medicina di Comunità; Medicina e Chirurgia di Accettazione e di Urgenza; Medicina Fisica e Riabilitazione; Medicina Generale (Medici di Famiglia); Medicina Interna; Medicina Legale; Medicina Nucleare; Medicina Subacquea e Iperbarica; Medicina Termale; Medicina Trasfusionale; Microbiologia e Virologia; Nefrologia; Neonatologia; Neurochirurgia; Neurofisiopatologia; Neurologia; Neuropsichiatria Infantile; Neuroradiologia; Oftalmologia; Oncologia; Organizzazione dei Servizi Sanitari di Base; Ortopedia e Traumatologia; Otorinolaringoiatria; Patologia Clinica (Laboratorio di Analisi Chimico-Cliniche e Microbiologia); Pediatria; Pediatria (Pediatri di Libera Scelta); Psichiatria; Psicoterapia; Radiodiagnostica; Radioterapia; Reumatologia; Scienza dell'alimentazione e Dietetica; Urologia;

Odontoiatra

Infermiere

Igienista Dentale

Tecnico Sanitario di Radiologia Medica

Rammentiamo ai partecipanti al corso che il rilascio della certificazione dei crediti è subordinato alla partecipazione effettiva all'intero programma formativo e alla verifica dell'apprendimento (superamento del questionario con percentuale non inferiore al 75% del totale delle domande). La piattaforma FAD utilizzata tratterà la presenza dei partecipanti online e, a partire dalla giornata successiva alla diretta streaming, verrà reso disponibile il questionario di valutazione dell'apprendimento che dovrà essere compilato entro i tre giorni successivi alla data di conclusione dell'attività formativa. Al partecipante saranno consentiti al massimo 5 tentativi di superamento della prova, previa la ripetizione della fruizione dei contenuti per ogni singolo tentativo. Al superamento della prova, e previa compilazione del questionario di valutazione della qualità percepita, la piattaforma FAD renderà disponibile l'attestato riportante il numero di crediti acquisiti.

Modalità di iscrizione al corso

L'iscrizione al corso è gratuita e sarà garantita fino ad esaurimento dei posti disponibili. Per poter partecipare all'attività formativa è indispensabile, per tutti gli interessati, iscriversi online all'indirizzo www.mb-meeting.com cliccando sulla barra in alto EVENTI/FAD, scegliendo l'evento a cui si desidera iscriversi e cliccando sul titolo comparirà la finestra per la creazione di un account e per l'iscrizione.

Se si desidera iscriversi sia il giorno 8 maggio che il giorno 9 maggio bisognerà effettuare l'iscrizione per entrambe le date.

Le richieste di iscrizione dovranno pervenire entro e non oltre il 6 maggio 2021. Dopo tale data non sarà più possibile iscriversi al corso. Per fruire del corso sarà necessario collegarsi al sito www.mb-meeting.com utilizzando username e password ricevute via mail all'atto dell'iscrizione.

Requisiti di sistema per la partecipazione al corso per i partecipanti.

Requisiti Hardware richiesti:

- Memoria RAM 2GB o superiore
- Casse audio integrate o esterne

Sistemi operativi supportati:

- Windows 7 o superiore
- Mac OS X 10.9 (Mavericks) o superiore
- Android OS 5 o superiore
- iOS 10 o superiore

Browser Web consigliati su PC:

- Google Chrome
- Mozilla Firefox
- Safari (Mac)

Browser Web consigliati su Tablet e Smartphone:

- Google Chrome (Android)
- Safari (iPhone / iPad)

Connessione Internet consigliata:

- Computer, desktop o laptop: almeno 1 Mbps in download o superiore
- Dispositivi mobili: 3G o superiore (WiFi raccomandato)
- Si consiglia l'uso di una connessione WiFi privata in quanto le connessioni pubbliche (ospedali o altre aziende) per motivi di sicurezza potrebbero avere le porte e gli URL bloccati

Requisiti di sistema per la partecipazione al corso per i relatori, moderatori e ospiti.

Requisiti Hardware richiesti:

- Memoria RAM 2GB o superiore
- Casse audio integrate o esterne
- Microfono integrato o esterno (consigliate cuffie USB o auricolari)
- Webcam integrata o esterna

Sistemi operativi supportati:

- Windows 7 o superiore
- Mac OS X 10.9 (Mavericks) o superiore
- Android OS 8 o superiore
- iOS 13 o superiore

Browser Web da utilizzare su PC:

- Google Chrome (aggiornato)
- Opera (aggiornato)
- Edge (ultima versione 2021)

Browser Web da utilizzare su Tablet e Smartphone:

- Google Chrome (Android) non sarà possibile condividere le relazioni
- Safari (iPhone-/ iPad) non sarà possibile condividere le relazioni

Connessione Internet consigliata:

- Computer, desktop o laptop: almeno 20 Mbps in download e 4 Mbps in upload consigliata fibra
- Dispositivi mobili: 4G (WiFi con connessione fibra raccomandato)
- Si consiglia l'uso di una connessione WiFi privata in quanto le connessioni pubbliche (ospedali o altre aziende) per motivi di sicurezza potrebbero avere le porte e gli URL bloccati

Con il contributo educativo di:

